



# En kapitalförvaltares syn på hållbarhetsrapportering

Fredric Nyström, Chef hållbarhetsanalys och ägarstyrning

# Välkommen till Öhman



Fristående och familjeägd kapitalförvaltare som grundades 1906



Erbjuder fonder och diskretionär portföljförvaltning

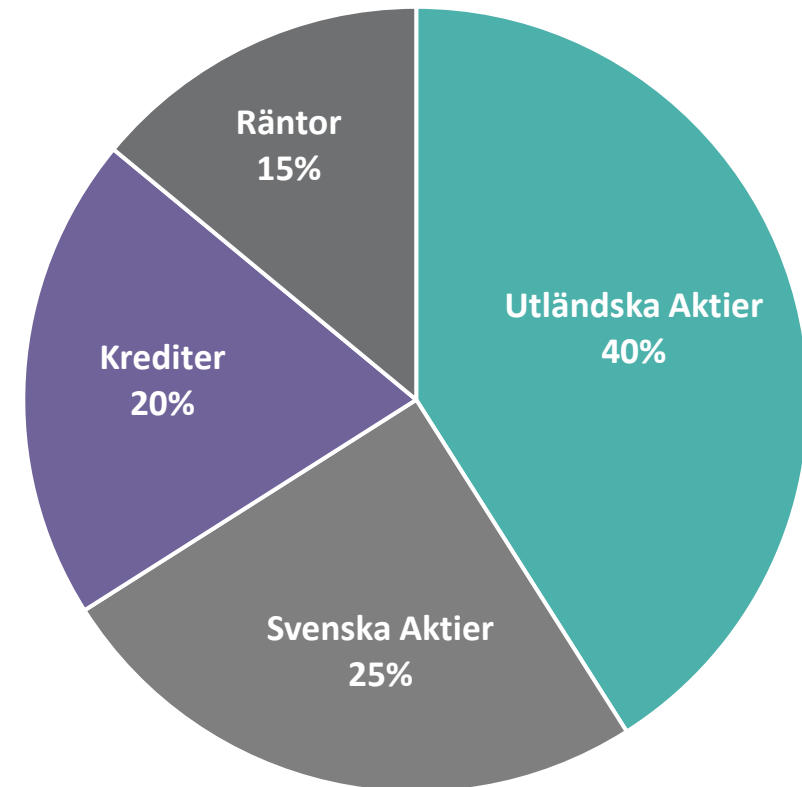


78 anställda, varav 30 arbetar med analys och förvaltning



Rankas högt i alla Prosperas kundundersökningar (*institutioner, rådgivare och fondanalytiker*)

ca 100 mdr i förvaltad kapital



# Allt fler investerare integrerar hållbarhetsfaktorer...

FTfm ESG investing

+ Add to myFT

## ESG funds forecast to outnumber conventional funds by 2025

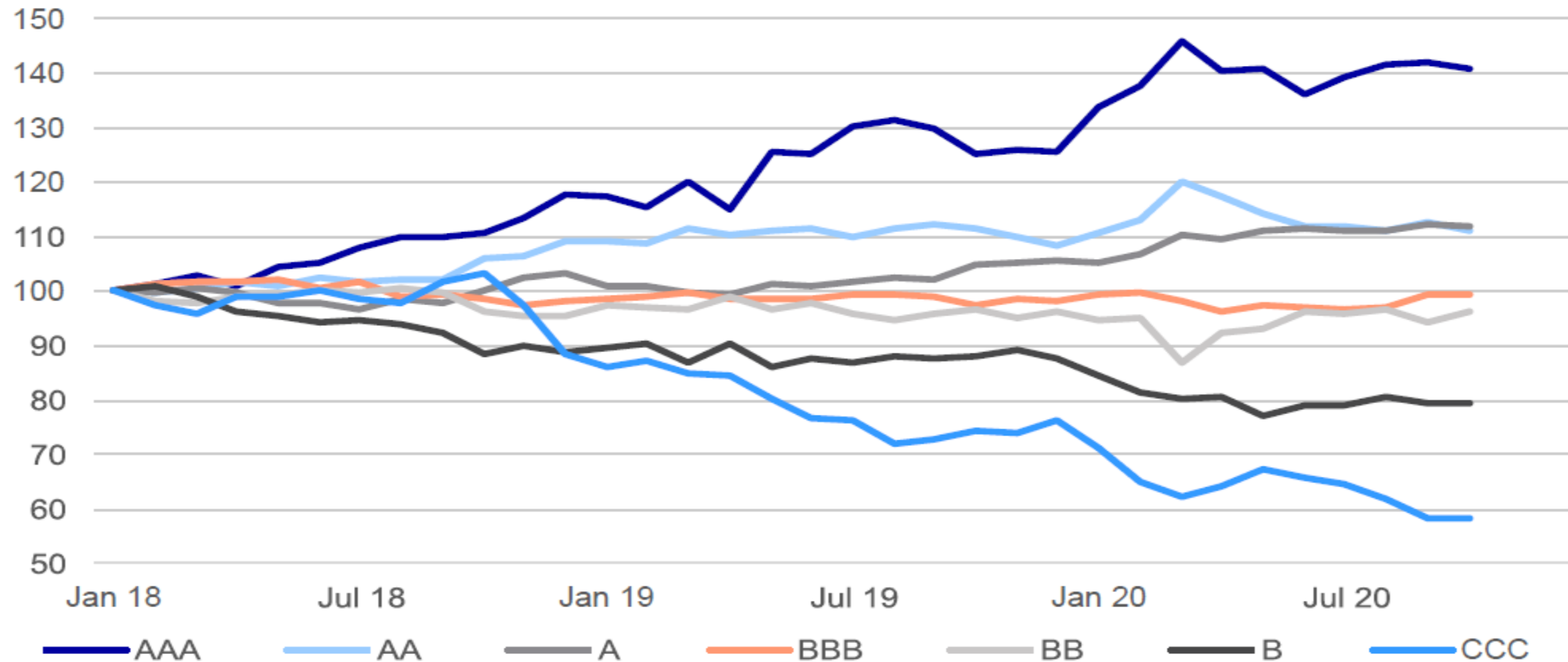
New EU rules and growing investor focus on sustainability will fuel rapid growth, says PwC



In a best-case scenario, ESG funds will increase their share of the European fund sector from 15 per cent to 57 per cent, according to research by PwC © FINANCIAL TIMES

# ... för att det kan bidra till bättre avkastning

**RELATIVE SHARE PRICE PERFORMANCE PER RATING BUCKET SINCE 2018**

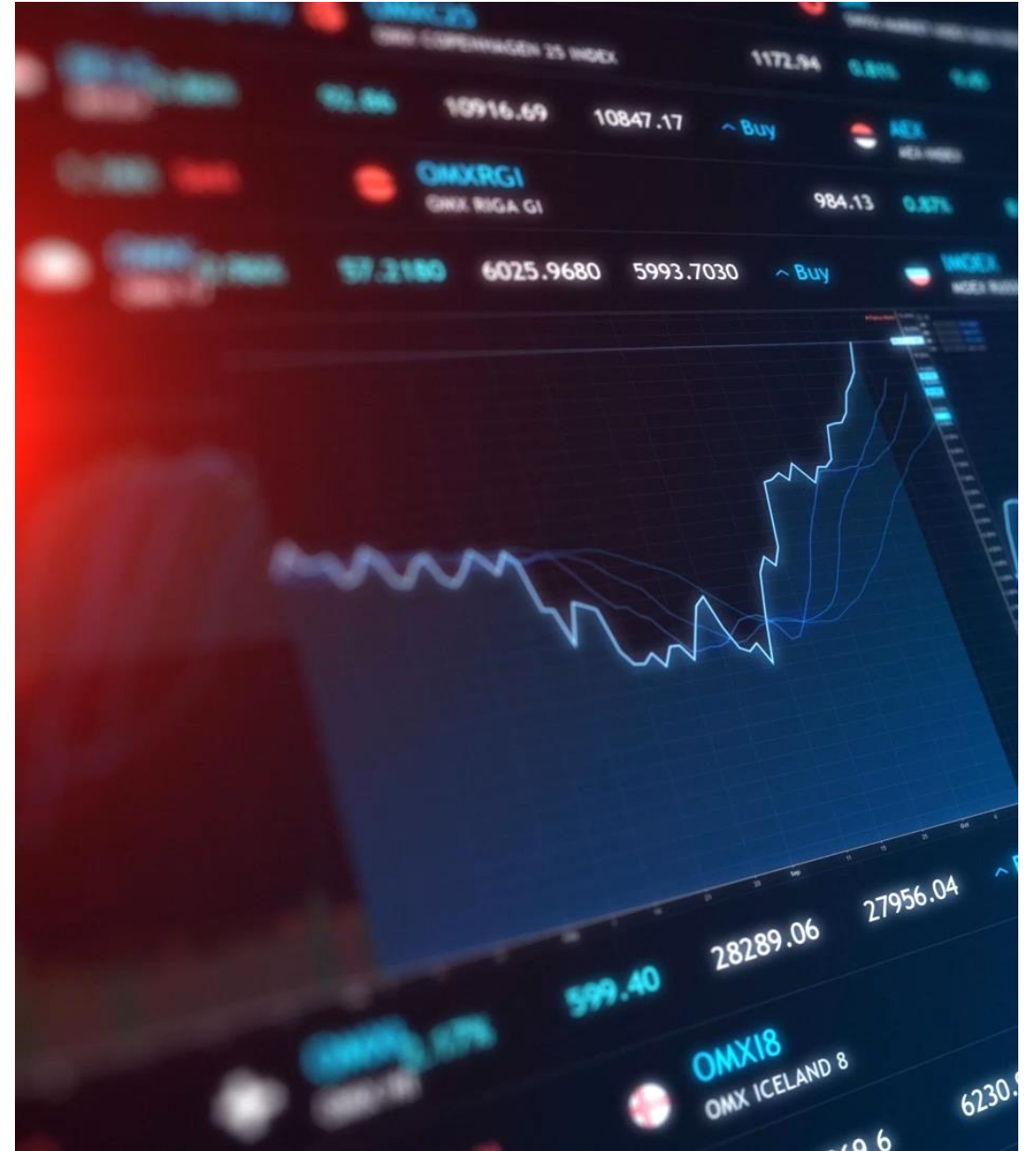


Source: FactSet and Nordea estimates

# Öhman

Integrerad ESG-  
process

---



# Våra intryck av företagens rapportering

---

- Mycket prat om ambitioner och möjlig positiv påverkan – få detaljer
- Få detaljer om risker och hur de hanteras – inte minst sociala
- Rädsla för att kommunicera negativa nyheter
- Bristfällig rapportering om kontroll av leverantörskedjan (gäller både E och S)
- Stort vikt på klimat och energi (även hos företag där det är en låg risk)
- Få beskriver hur är styrelsen involverad

# Ansvarsfull kapitalförvaltning

Öhmans policy för ansvarsfulla investeringar



Öhman **väljer bort**  
bolag:

- Exkluderar bolag som Öhman och våra kunder bedömer vara oetiska



Öhman **väljer in**  
bolag som:

- Bolag som identifierar och hanterar hållbarhetsrisker och möjligheter
- Som utvecklar produkter och tjänster som bidrar till en hållbar utveckling



Öhman **påverkar**  
bolag

- Öhman agerar som en ansvarstagande ägare genom att påverka företag i en positiv riktning och uppmuntra ökad transparens av hållbarhetsinformation

# Exkluderingskriterier

---

- ✓ Internationella konventioner
- ✓ Kontroversiella vapen
- ✓ Tobak
- ✓ Pornografiskt material
- ✓ Alkohol
- ✓ Vapen
- ✓ Cannabis\*
- ✓ Spel
- ✓ Krigsmaterial
- ✓ Fossila bränslen (kol, olja, gas), utvinning, raffinering, transport och lagring
- ✓ Fossila bränslen (kol, olja, gas), oljeservice
- ✓ Fossila bränslen (kol), elproduktion





# Kännetecknen på en hållbar investering



**PROSPEKTIV** | HÅLLBARHETSRIKERNÄ INOM  
TEKNOLOGISEKTORN.  
SEKTORANALYS #1 2019



**Öhman**  
MED RÄTT VÄRDERINGAR SEDAN 1906

**Prospektiv**

*[pro'spektiv]* Från latinets att se på avstånd.  
Framåtblickande, har betydelse för framtiden

**PROSPEKTIV** | HÅLLBARHETSANALYS AV  
BANKSEKTORN.  
SEKTORANALYS #2 2019



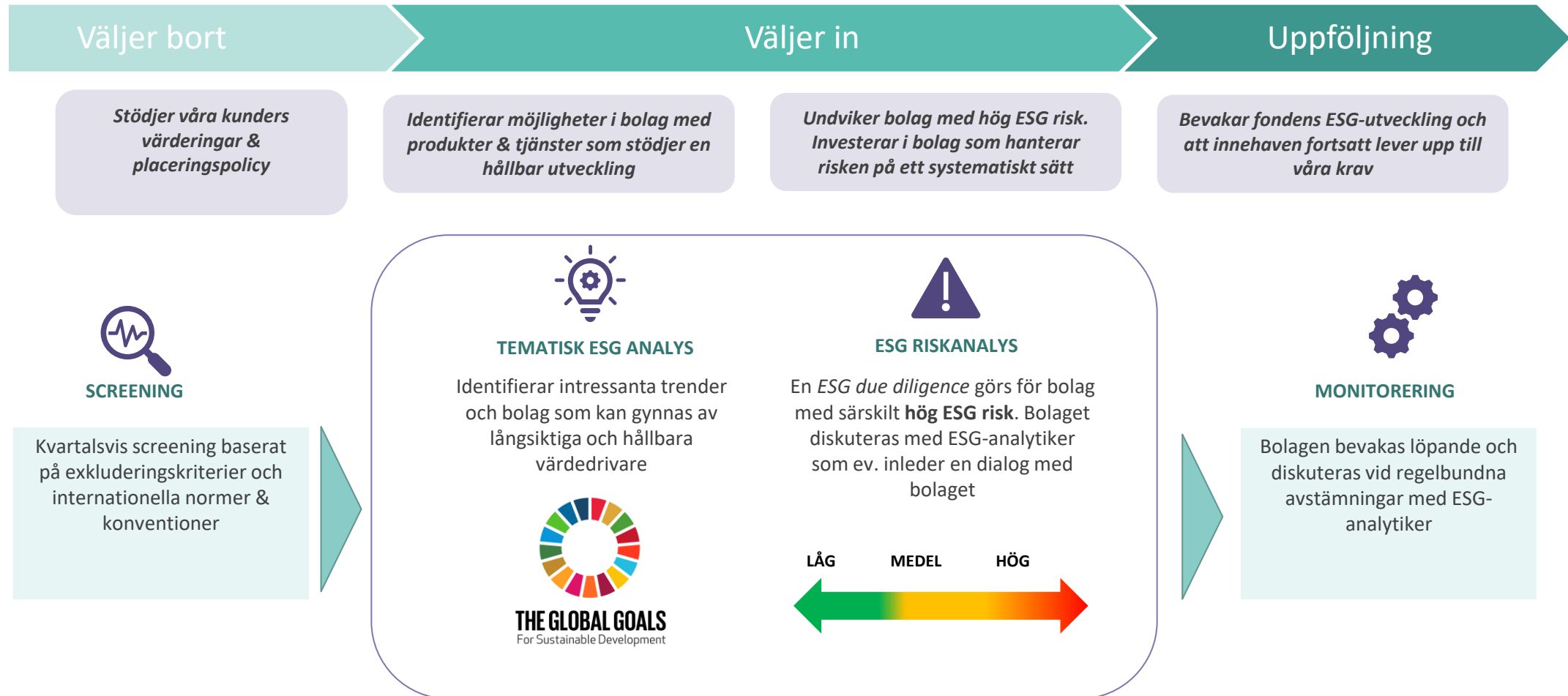
**Öhman**  
MED RÄTT VÄRDERINGAR SEDAN 1906

**PROSPEKTIV** | HÅLLBARHETSRIKERNÄ INOM  
VERKSTADSSEKTORN.  
SEKTORANALYS #3 2020



**Öhman**  
MED RÄTT VÄRDERINGAR SEDAN 1906

# Integrerad hållbarhetsanalys

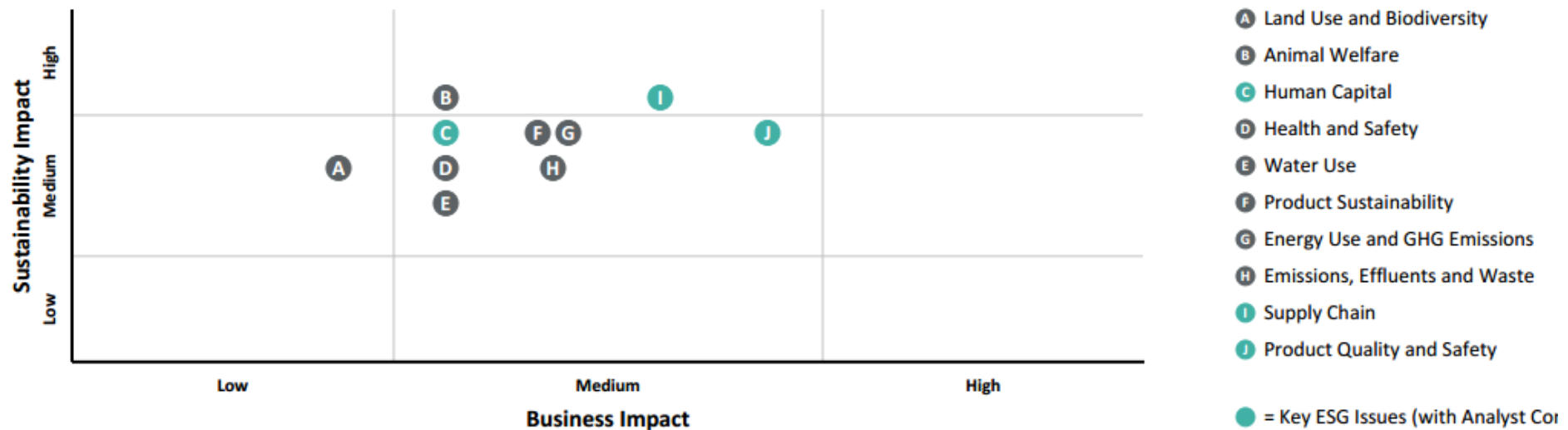


# Exempel på ESG-kriterier

	Tema	Kriterier	
Miljö	Klimatförändringar	CO2-utsläpp – direkt och indirekt Känslighet för klimatförändringar	Energieffektivitet Produktpåverkan på miljö
	Naturresurser	Vatten Tillgång till råvaror	Biologisk mångfald
	Föroreningar & avfall	Farligt avfall Elektroniskt avfall	Förpackningar
	Miljömässiga möjligheter	Clean tech Förnyelsebar energi	Green Building
Socialt	Humankapital	Hälsa & säkerhet Arbetsförhållande i leverantörskedjan	Relation med arbetstagare
	Produktansvar	Säkerhet & kvalitet Datasäkerhet/personlig integritet	
	Lokalsamhälle	Utvinning av råvaror Relation med lokalbefolkning	
	Sociala möjligheter	Tillgång till kommunikation Tillgång till hälsa	Tillgång till banktjänster Näring & hälsa
Bolagsstyrning	Styrning	Styrelsens sammansättning Ersättningsystem	
	Beteende	Affärsetik Anti-korruption	

# Analyserar de största riskerna

- Företagen bedöms på sektorspecifika kriterier
- De viktigaste kriterierna/riskerna för varje sektor klassificeras i två dimensioner:
  - Påverkan på lönsamhet (business impact)
  - Hållbarhetspåverkan (sustainability impact)
- Exemplet gäller livsmedelsindustrin





# Öhman

Öhman som  
ansvarsfull ägare

---



# Ansvarsfullt ägande

*Aktivt ägande i enlighet med OECDs riktlinjer för investerare*

## En påverkansdialog innebär:

- Strukturerad och tidsbestämd process
- Sätter tydliga och mätbara mål



- Övervakning/  
DD-process
  - ESG-analys
  - Omvärldsbevakning

- Etablera kontakt
  - Brev/mail
  - Telefonkonferens
  - Möte med bolaget

- Eskalering
  - VD och/eller  
Styrelseordförande
  - Arbeta tillsammans med  
andra investerare
  - Agera på bolagsstämma

# Därför engagerar vi oss i Amazon!

- Bättre riskhantering
- Skydda varumärket
- Säkra licence-to-operate
- Ökat regulatoriskt tryck

**Support The Guardian**  
Available for everyone, funded by readers

Sign in

**The Guardian**

Contribute → Subscribe →

News Opinion Sport Culture Lifestyle

World UK Environment Science Cities Global development Football **Tech** Business More

## Amazon

🕒 This article is more than 1 year old

### 'We are not robots': Amazon warehouse employees push to unionize

Workers announced launch of union push in response to working conditions as company says it does not recognize allegations

**Di**GITAL

## Svenskt fondbolag tar strid mot Amazon

Av JOHANNES KARLSSON | måndag 6 april 2020 kl. 10:40 | [johannes.karlsson@di.se](mailto:johannes.karlsson@di.se) | [@Karlsson\\_J](https://twitter.com/Karlsson_J)



Fredric Nyström är chef för ansvarsfulla investeringar på Öhman Fonder, medan Filip Boman är global aktiechef. Foto: Jesper Frisk

Arbetsplatsolyckor, obetald övertid och stress hör till vardagen på Amazons lager i USA. Det svenska fondbolaget Öhman Fonder har i flera år försökt få e-handelsjätten att bättra sig. Nu har processen lett ända fram till SEC, den amerikanska finansinspektionen.



# Påverkansdialog som ger resultat

**MÅL:** Amazon ska publicera en policy för mänskliga rättigheter som inkluderar referenser till internationella riktlinjer, tex ILOs kärnkonventioner. Visa på hur de implementerar och efterlever policy.

**DIALOG:** Öhman har under året haft en framgångsrik dialog med bolaget. Vi har haft flera möten, på egen hand och tillsammans med andra investerare.

**STATUS:** I december 2019 publicerade Amazon en ny policy, som i stora delar möter våra krav. Men en del återstår att förbättra avseende implementering.

## I FOKUS:

*Mänskliga rättigheter  
med fokus på arbetsrätt*



*Samarbete via:*



# Öhman

## Några tankar om rapportering

---



# Hur ska man förhålla sig till ramverk, standards, ratings och initiativ?

---

## Standardiserade rapporteringsramverk

- GRI
- SASB

## Kommersiell rating

- MSCI
- Sustainalytics
- Moodys
- ISS

## Sälj-sideanalytiker

- Carnegie, SEB mfl
- Goldman Sachs
- JP Morgan
- Citi
- Mfl mfl

## Officiella ramverk för specifika områden

- TCFD/TNFD
- UNGP
- SBT

## Kommersiella rapporteringsramverk

- CDP
- DJSI
- FTSE4Good



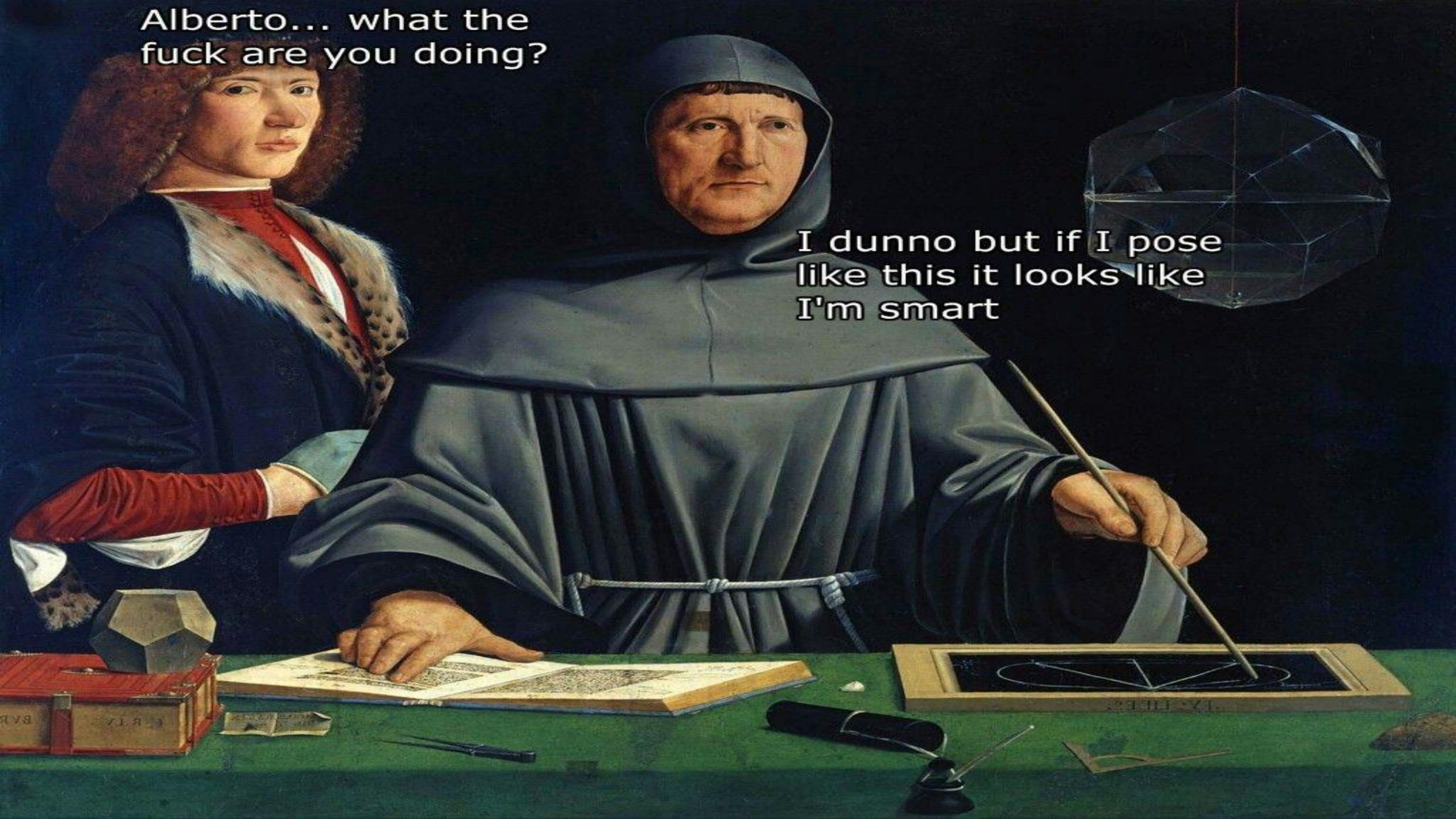
SCIENCE  
BASED  
TARGETS

DRIVING AMBITIOUS CORPORATE CLIMATE ACTION



Alberto... what the fuck are you doing?

I dunno but if I pose like this it looks like I'm smart



F & S